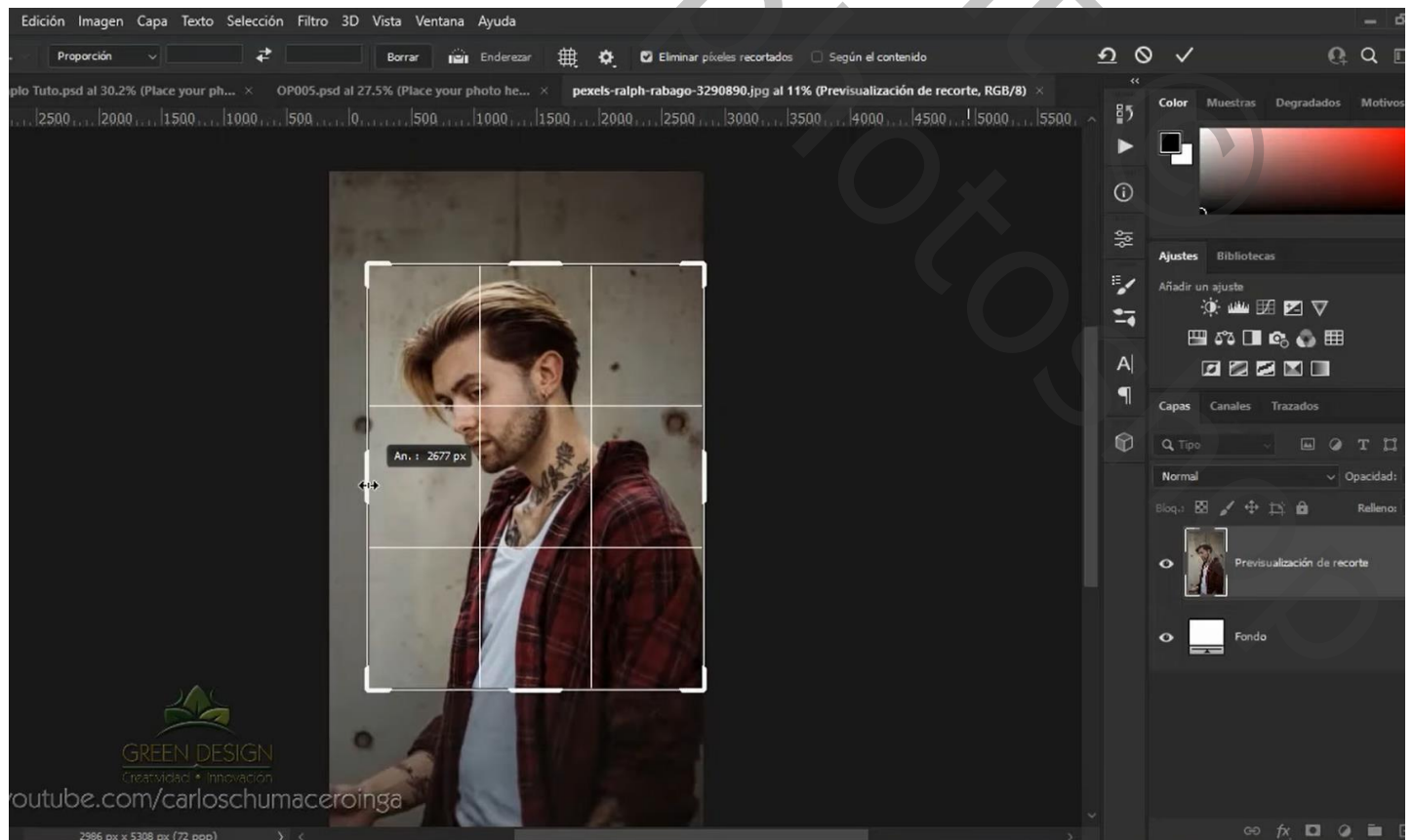


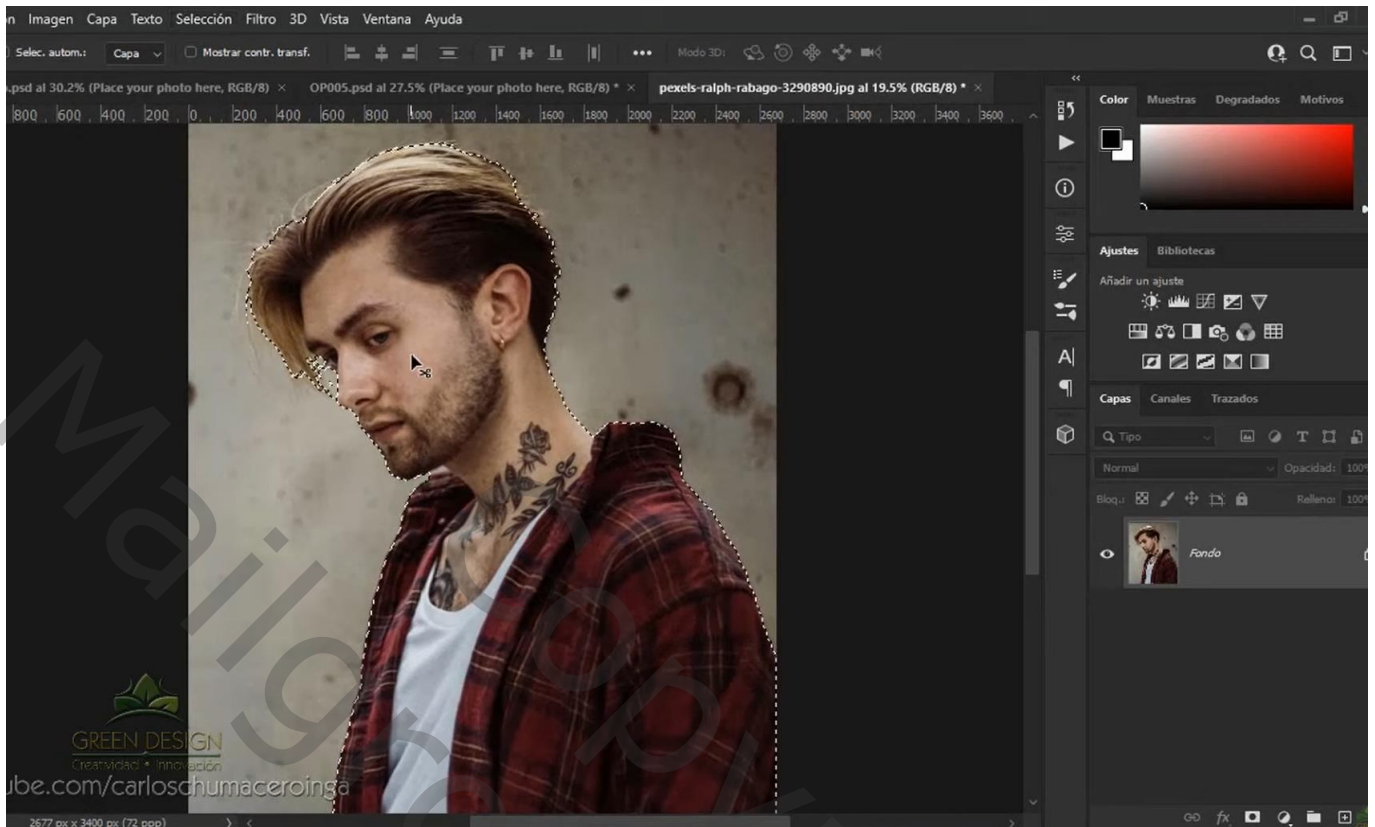
Kleurig effect – video les



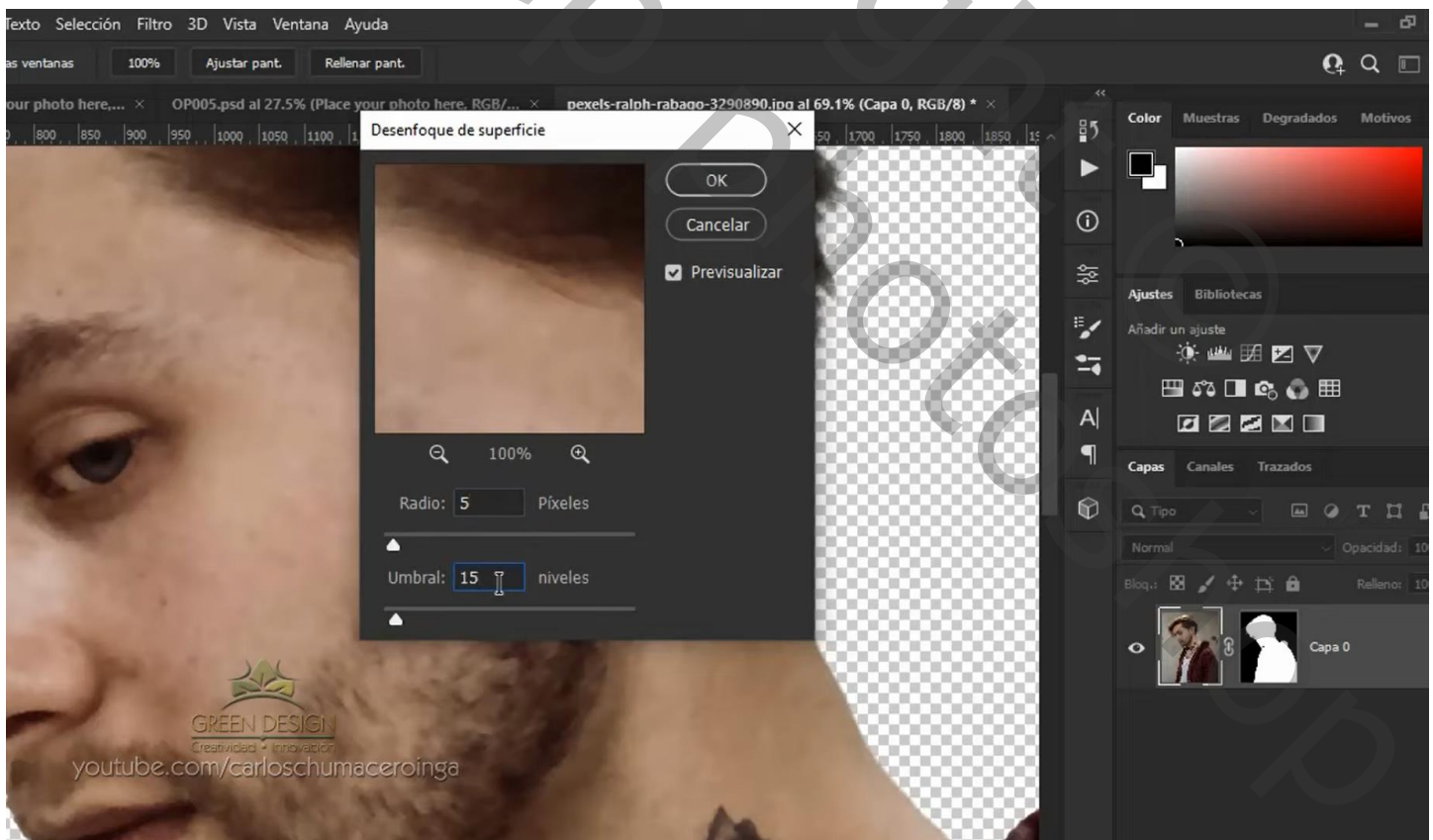
Kies een foto, hier foto1 ; wat bijnijden



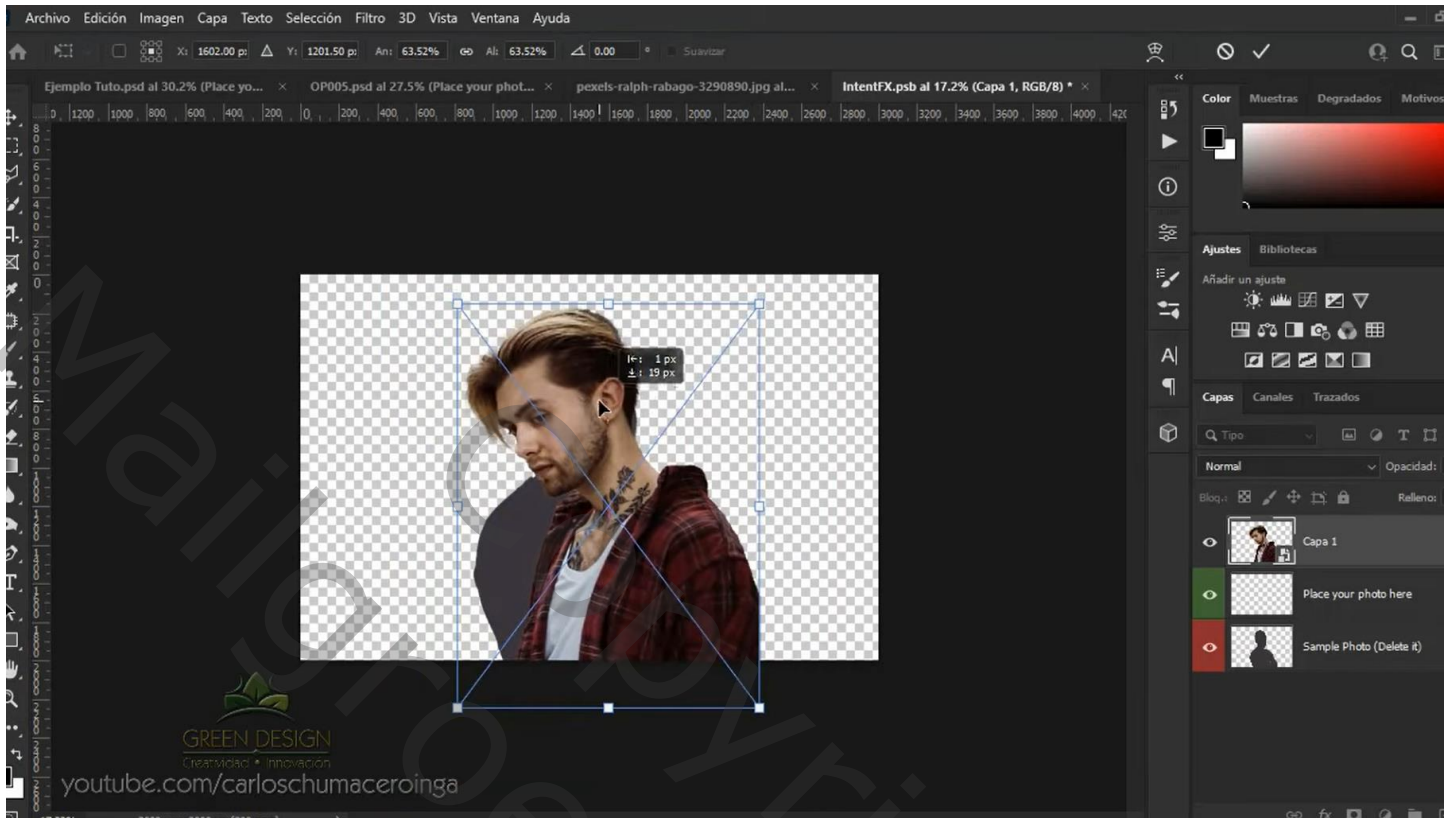
De persoon selecteren; laagmasker toevoegen; de selectie van het subject verbeteren



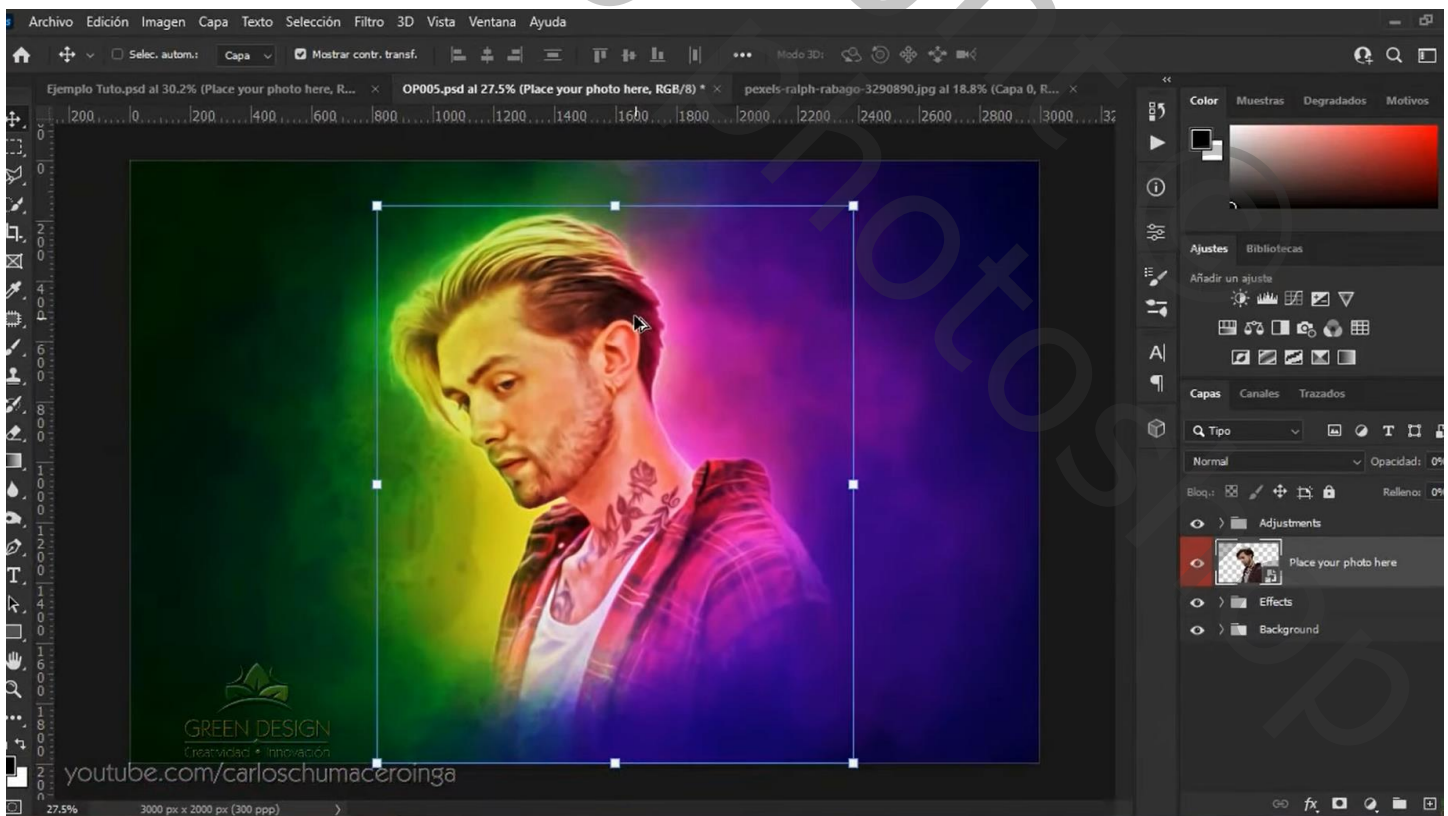
Laagicoon zelf aanklikken; Filter → Vervagen → Oppervlakvervagen : 5 ; 15



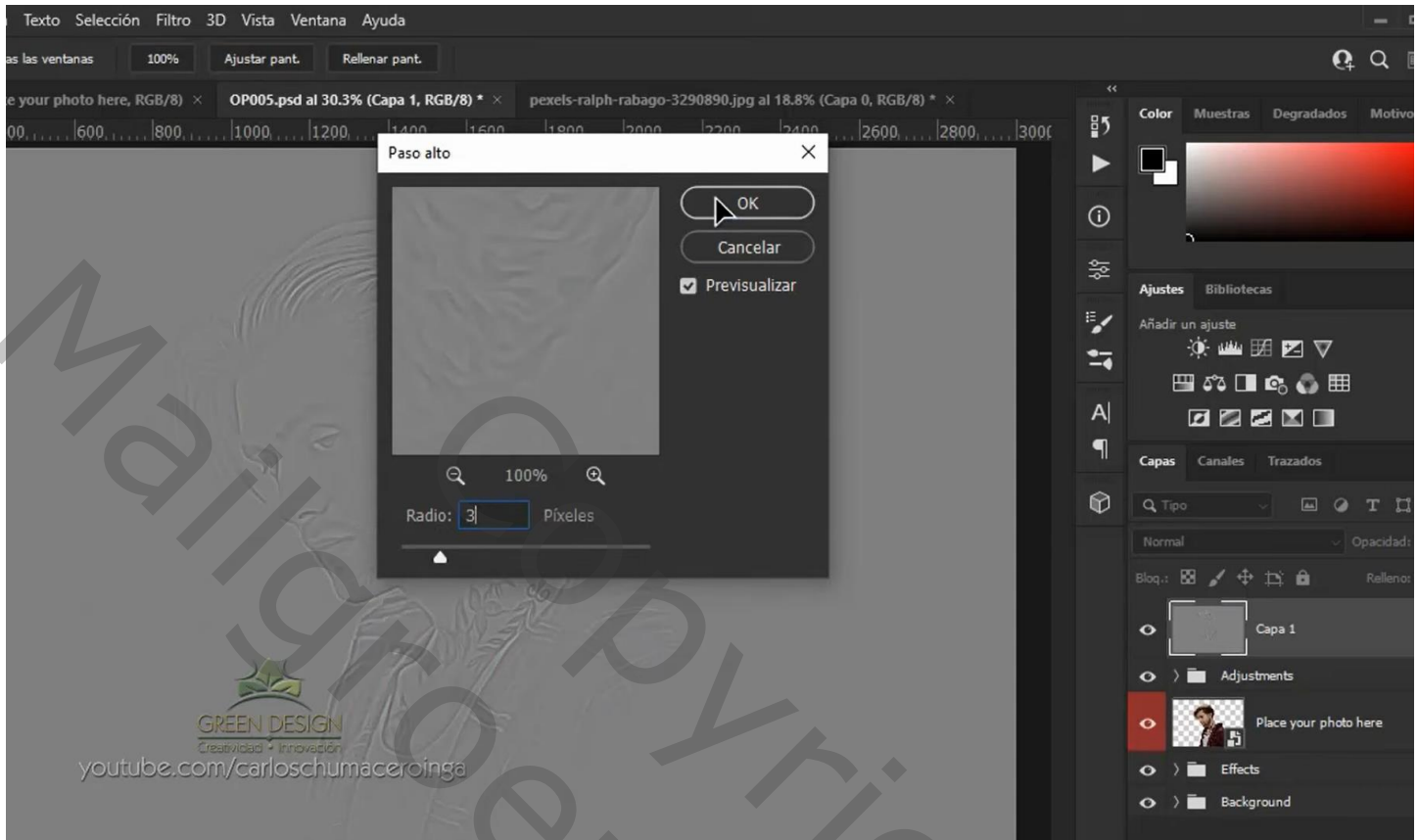
Open de psd nummer 5; de groep “tekst” mag je verwijderen
Dubbelklikken op het Slimme Object ; toevoegen van je eigen subject; laag omzetten in Slim Object
Grootte aanpassen; de andere twee lagen mag je verwijderen



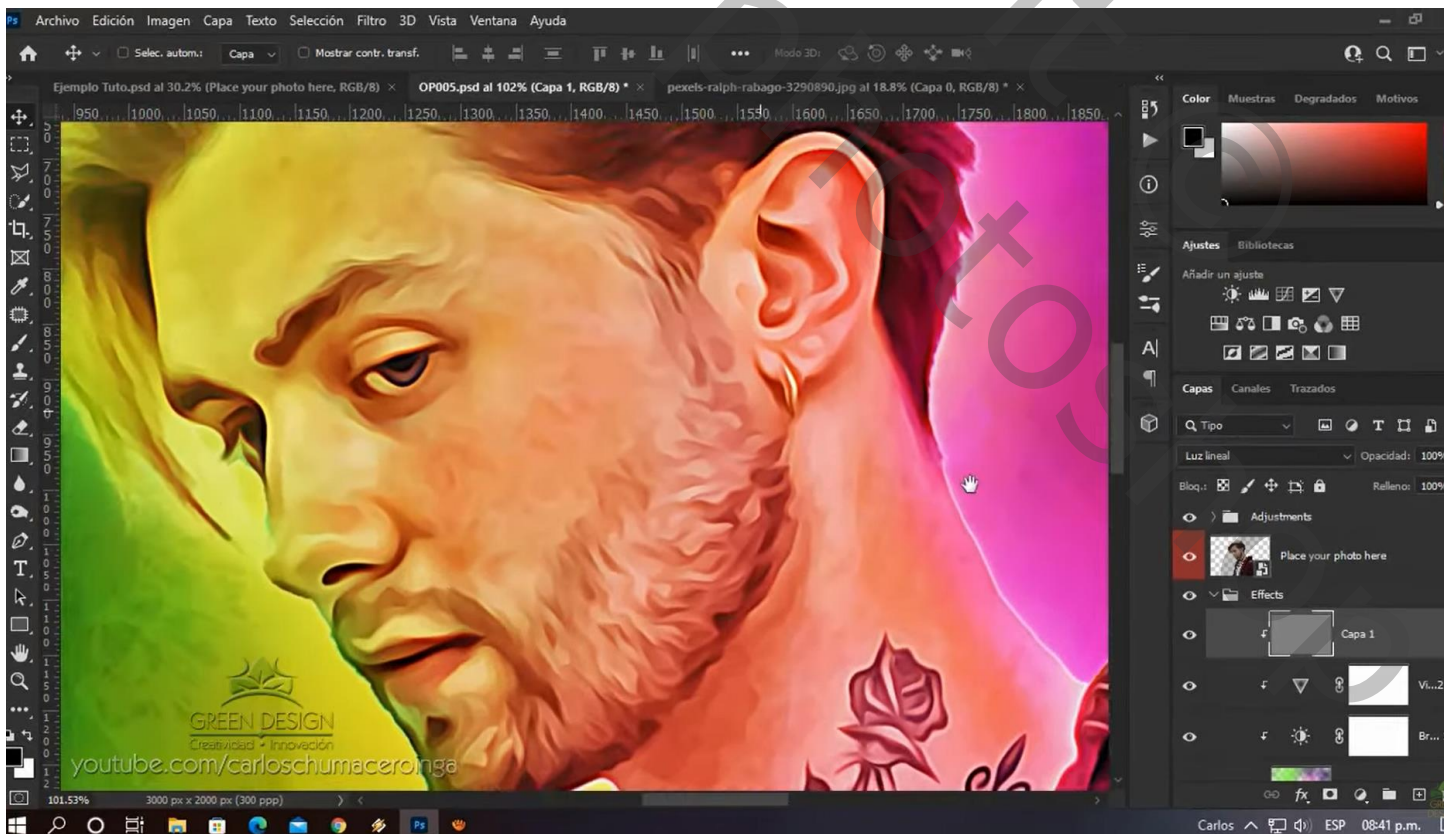
Dit psb bestand dan opslaan en sluiten



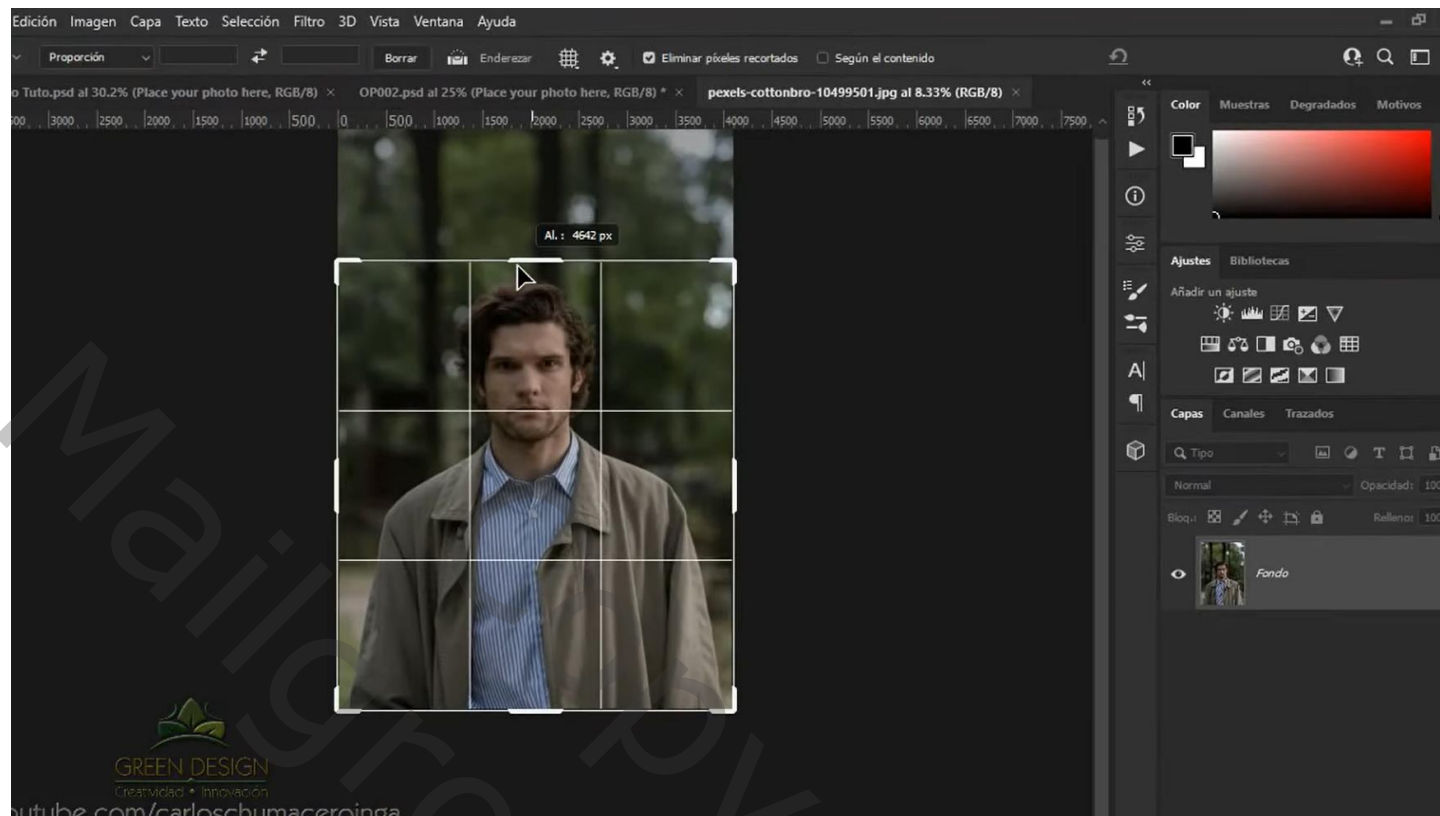
Bovenste samengevoegde laag maken met Ctrl + Alt + Shift + E
Op bekomen laag: Filter → Overige → Hoogdoorlaat : 3 px
Nog voor die samengevoegde laag : modus = Lineair licht



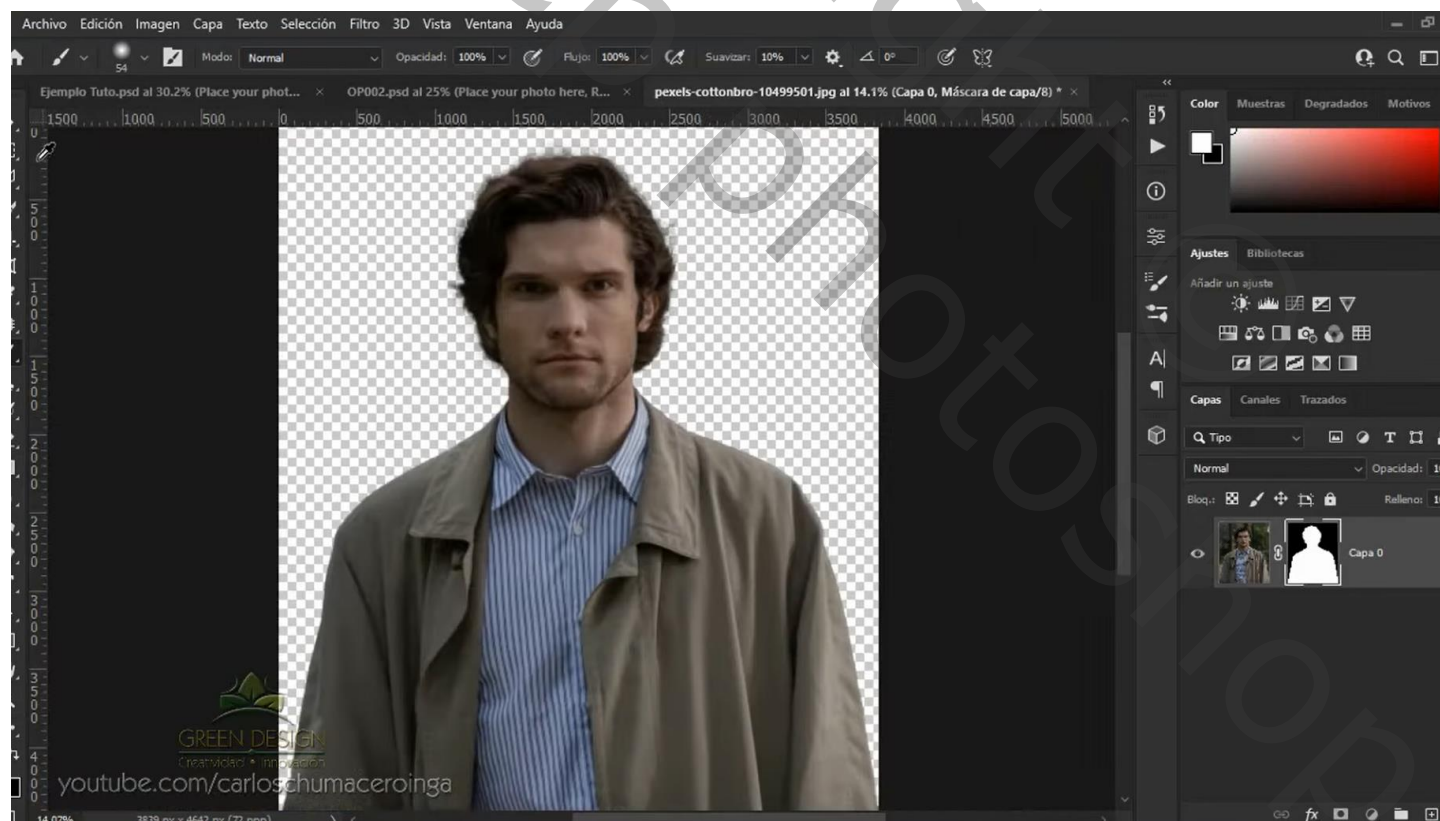
Deze laag slepen bovenaan in de map effecten; Uitknipmasker boven die Aanpassingslagen



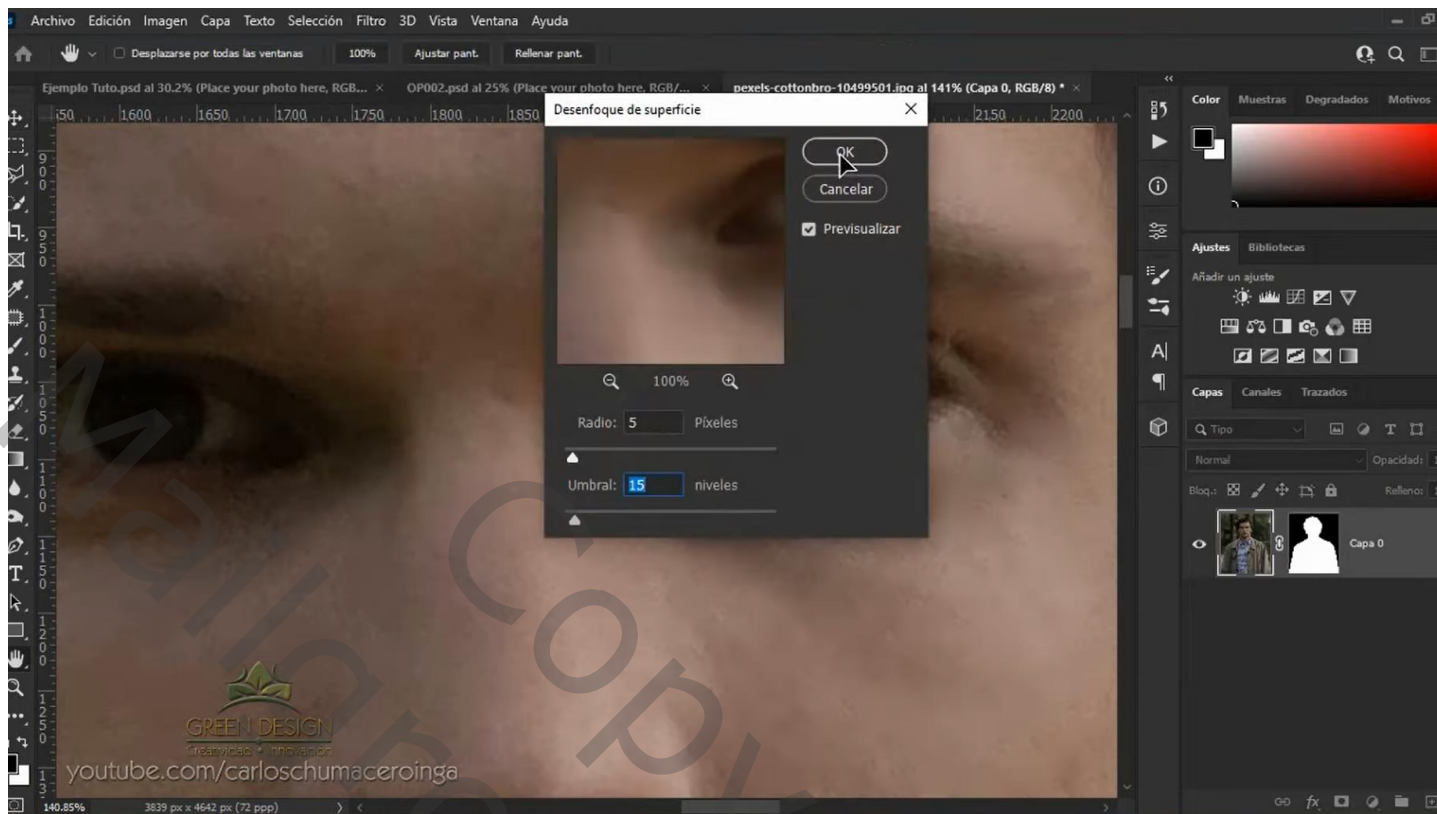
Neem een andere foto (foto2); bijsnijden



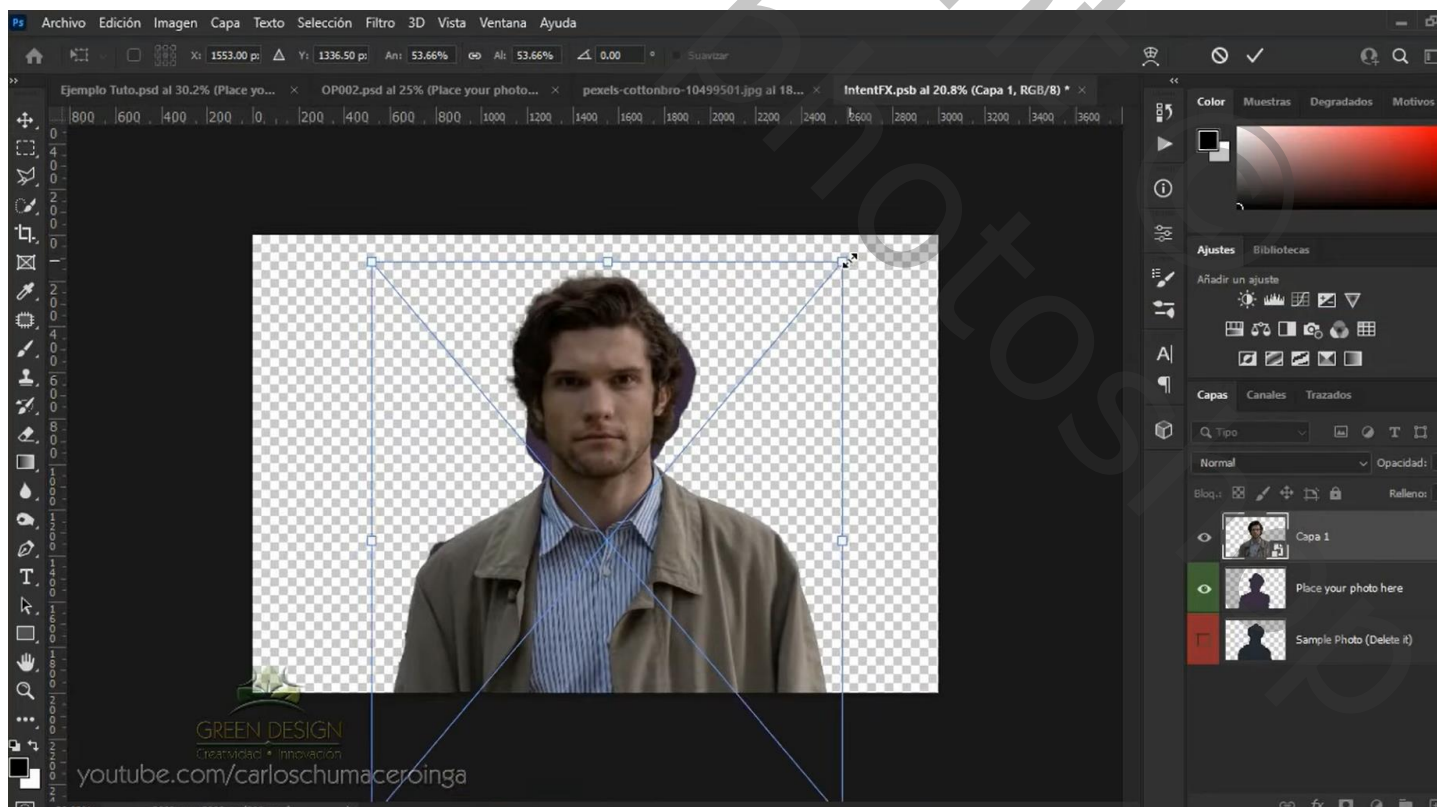
Het subject selecteren; laagmasker toevoegen; laagmasker netjes aanpassen



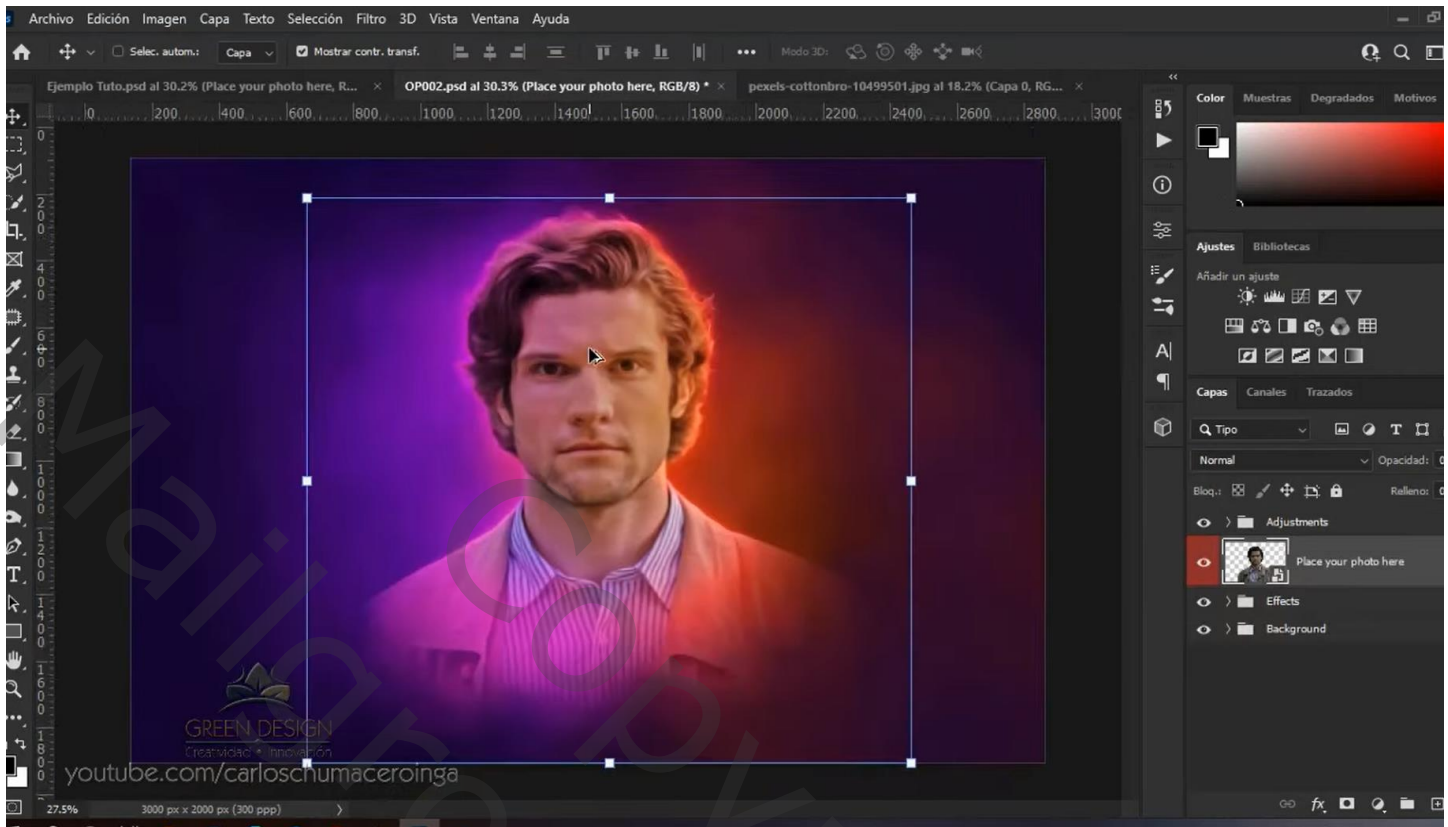
Zefde Filter → Vervagen → Oppervlak vervagen : 5 ; 15



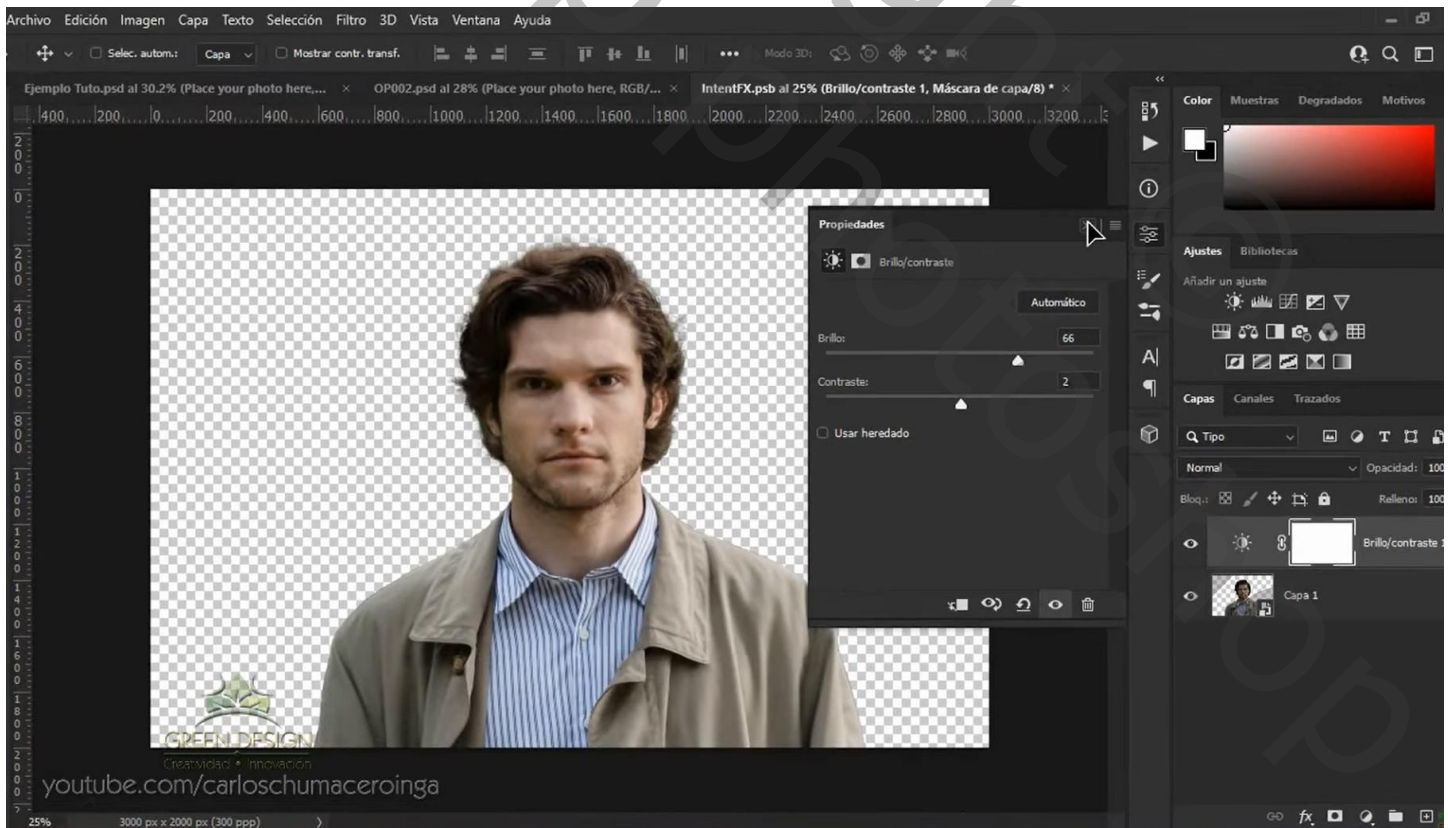
Neem de psd nr2 ; de groep met tekst weer verwijderen
Dubbelklikken op het Slimme Object; Dit tweede subject toevoegen; laag omzetten in Slim object
Grootte aanpassen ; de twee andere lagen verwijderen



Psb bestand opslaan en sluiten



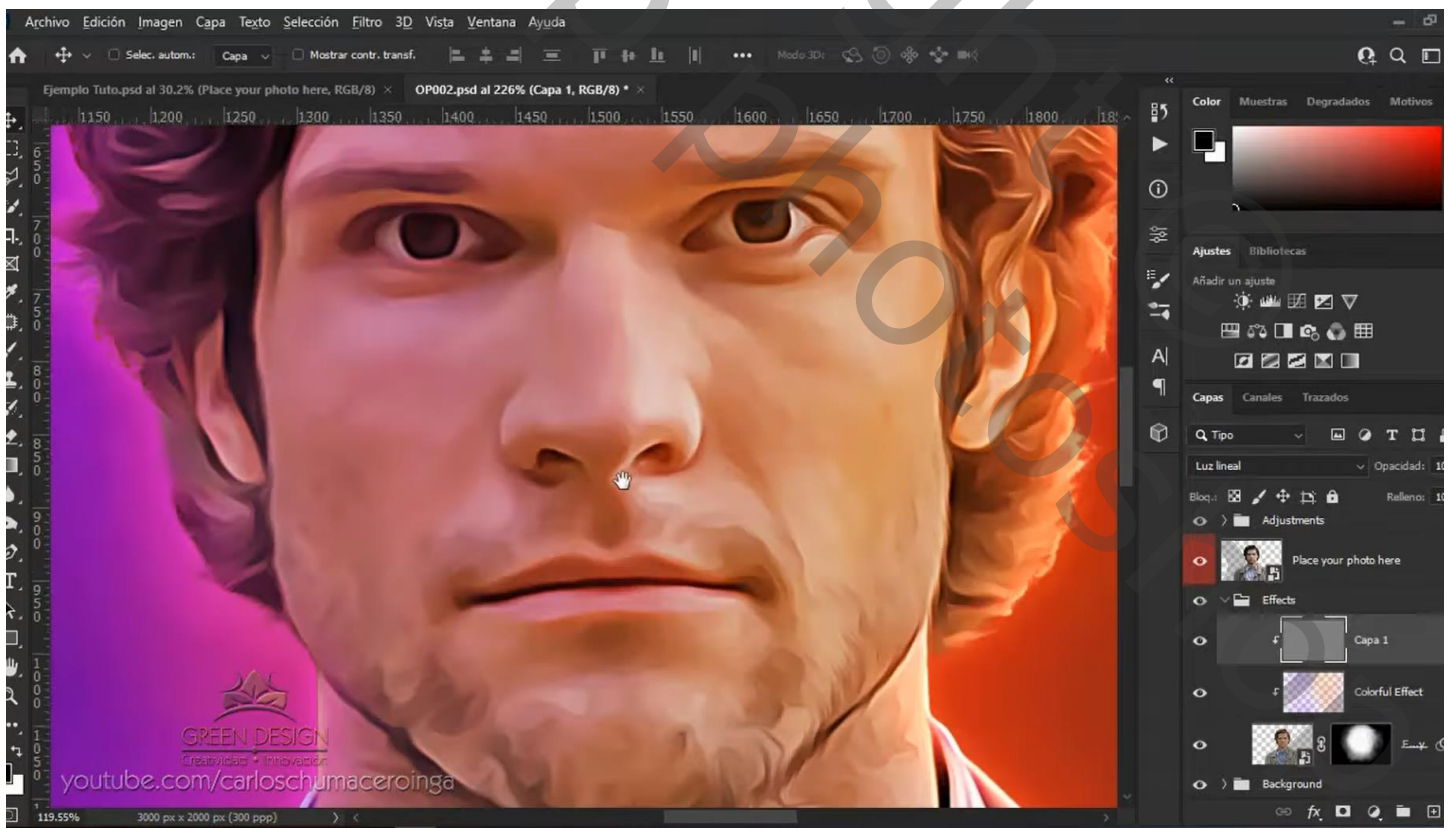
Het Slimme object weer openen; een Aanpassingslaag 'Helderheid/Contraste' toevoegen : 66 ; 2
Bestand opslaan en sluiten



Bovenste samengevoegde laag maken;
Filter → Overige → Hoogdoorlaat : 3 px



Nog voor die laag: modus = Lineair Licht; laag bovenaan in de groep “effecten” slepen
Uitknipmasker



De foto vervangen door een ander subject;
dus het Slimme Object vervangen door deze Uitgeselecteerde dame

Als Aanpassingslaag 'Niveaus' : 19 ; 0,81 ; 254

